



Mobiliteitspanel Nederland

2.000 huishoudens
4.000 respondenten
3 dagen per jaar

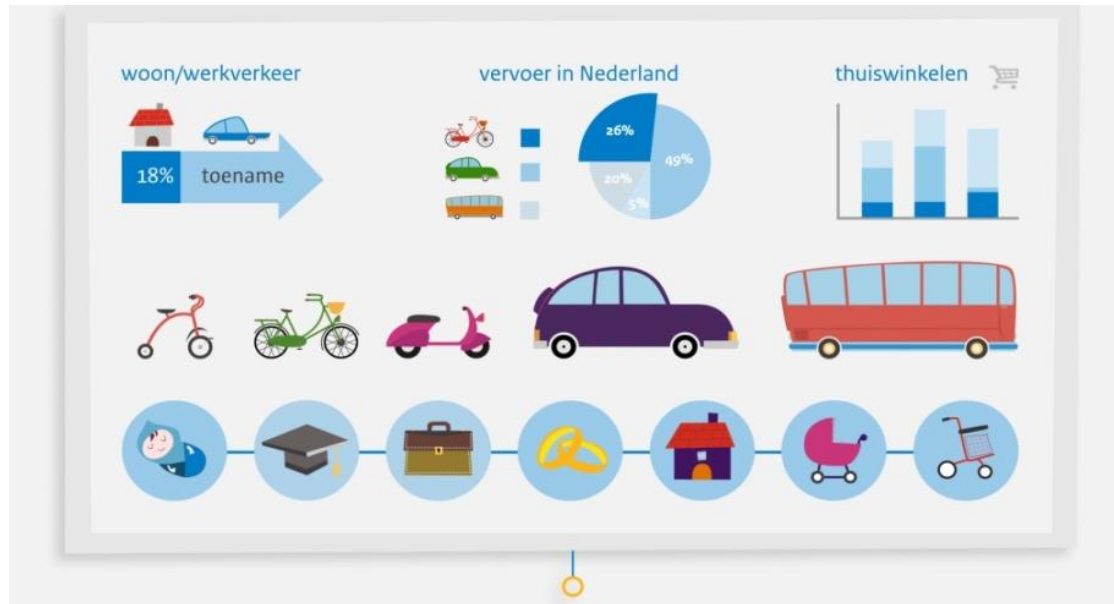
De opzet van het Mobiliteitspanel Nederland

Sascha Hoogendoorn-Lanser

MPN symposium
15 september 2015



Animatie





Aanleiding



TBO, OViN, LVO, MPN, ...

- Is er behoefte aan een nieuw mobiliteitsonderzoek? JA!
- Nederland kent/kende verschillende langjarige onderzoeken waarin mobiliteitsgegevens worden/werden verzameld:
 - Tijdsbestedingsonderzoek (TBO); lopend
 - Onderzoek Verplaatsingen in Nederland (OVG/MON/OViN); lopend
 - Longitudinaal Verplaatsingsonderzoek (LVO); gelopen in jaren '80
- KiM, Universiteit Twente en Goudappel Coffeng hebben nieuw mobiliteitspanel opgezet – MobiliteitsPanel Nederland (MPN)



Behoefte aan nieuw mobiliteitsonderzoek? JA!

- Nederland kent verschillende langjarige onderzoeken waarin mobiliteitsgegevens worden verzameld
- Tijdsbestedingsonderzoek (TBO):
 - iedere 5 jaar (laatste keer in 2011)
 - uitgevoerd door SCP/CBS
 - ± 2000 huishoudens
 - verse steekproef (cross-sectie)
 - 1 week elke 10min activiteit noteren
 - uitgebreide achtergrondkenmerken
 - beperkte mobiliteitsinfo



Behoefte aan nieuw mobiliteitsonderzoek? JA!

- Onderzoek Verplaatsingen in Nederland (OVG/MON/OViN):
 - Doorlopend
 - ± 35000 personen
 - uitgevoerd door CBS
 - verse steekproef (cross-sectie)
 - 1 dag verplaatsingen/ritten noteren
 - beperkte achtergrondkenmerken
 - uitgebreidere mobiliteitsinfo



Behoefte aan nieuw mobiliteitsonderzoek? JA!

- Longitudinaal Verplaatsingsonderzoek (LVO):
 - gelopen in jaren '80
 - 1.500 huishoudens
 - zelfde groep respondenten (panelonderzoek)
 - 1 week verplaatsingen/ritten noteren
 - uitgebreide achtergrondkenmerken
 - uitgebreide mobiliteitsinfo
 - erg kostbaar



Waarom een mobiliteitspanel?

- Verklaren trends in mobiliteitsgedrag op zowel geaggregeerd als individueel niveau
- Bestuderen variaties in mobiliteitsgedrag van jaar tot jaar (life events)
- Beter kalibreren en valideren van grootschalige strategische vervoersmodellen



Waarom een mobiliteitspanel?

- Verklaren trends in mobiliteitsgedrag op zowel geaggregeerd als individueel niveau
- Bestuderen variaties in mobiliteitsgedrag van jaar tot jaar (life events)
- Beter kalibreren en valideren van grootschalige strategische vervoersmodellen
- Bestuderen van invloed van huishoudinteractie op mobiliteitsgedrag
- Mogelijkheid tot schatten van vervoerkeuzemodel en toevoegen locatie-gebonden informatie
- Onderzoeken van dag-tot-dag variaties in mobiliteitsgedrag (gewoonte)



Doel en hoofdonderzoeksvragen



Doel Mobiliteitspanel Nederland

- MPN is gericht op verkrijgen van inzicht in:
 - dynamiek in verplaatsingsgedrag personen en huishoudens in tijd
 - verbanden tussen wijzigingen verplaatsingsgedrag personen en huishoudens, persoons- en huishoudkenmerken en andere mobiliteitsbeïnvloedende factoren
- Dit inzicht verkrijgen we door:
 - groot aantal kernmerken van huishoudens en van personen in deze huishoudens te verzamelen (2000 huishoudens)
 - verplaatsingspatroon van deze personen over meerdere dagen in kaart te brengen
 - bekijken huishoudens (12+); niet alleen individuele personen
 - onderzoek periodiek te herhalen met dezelfde groep personen en huishoudens

Hoofdonderzoeksvragen MPN

- Wat is de invloed van veranderingen in het leven van mensen (life-events) op mobiliteit?
- In welke mate verandert iemands mobiliteitsgedrag wanneer hij of zij van baan verandert? Gaat iemand bijvoorbeeld met de auto reizen in plaats van met het openbaar vervoer of wordt er een tweede auto gekocht?





Hoofdonderzoeksvragen MPN

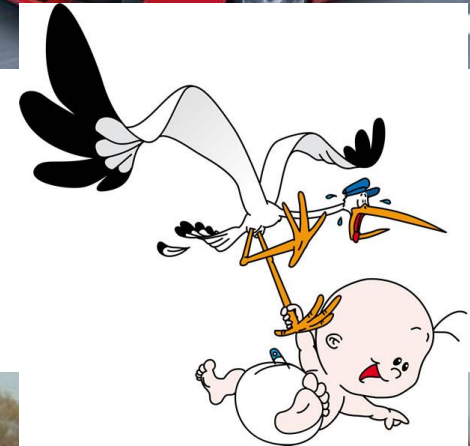
- Wat is de invloed van voorkeuren van mensen op mobiliteit?
- In hoeverre denkt iemand dat de auto die je rijdt bijdraagt aan je status? Hoe belangrijk is het voor iemand dat een auto zuinig is? Zou iemand zijn auto weg doen als hij of zij zou moeten bezuinigen?





Hoofdonderzoeksvragen MPN

- Hoe verandert het aankoopgedrag, het bezit en het gebruik van auto, door de tijd heen?
- Wat verandert er qua mobiliteit in een gezin als er een kind geboren wordt? Gaan de ouder(s) minder werken? Als een kind naar de crèche gaat, wie haalt en brengt er dan? Wordt er een grote(re) auto gekocht?





Hoofdonderzoeksvragen MPN

- Welke invloed heeft ICT op de mobiliteit ten behoeve van werken, winkelen en vrijetijdsbesteding?
- Wat betekenen sociale media, zoals Facebook en Twitter, voor mobiliteit? Gaan jongeren daardoor minder reizen (er is veel contact via sociale media)? Of gaan jongeren juist meer reizen (ze weten immers altijd waar hun vrienden zijn)?





Hoe en wat?

- Financiering voor 2013-2016, 1 wave per jaar
- Data-inwinning gespreid over periode van september t/m november (niet in de herfstvakantie)
- Gestratificeerde steekproef getrokken uit access panel (TNS NIPO)
- Mogelijkheid tot stellen extra vragen (maatwerk) of afnemen zelfde vragenlijsten/dagboekje bij extra respondenten (meerwerk)

- Online screenings-, huishoud- en persoonsvragenlijst
- Driedaags online mobiliteitsdagboekje



Onderzoeksinstrumenten



Onderzoeksinstrumenten

Onderdeel	Welke gegevens bevat het?
Screeningsvragenlijst	Deelnamebereidheid Mobiliteitsgegevens voor non-respons analyse
Huishoudvragenlijst	Huishoudsamenstelling en hoofdkostwinner Jaarlijks bruto huishoudinkomen Aantal pc's en laptops Vervoermiddelenbezit huishouden Autokenmerken (kenteken, jaarkilometrage, hoofdgebruiker) Parkeermogelijkheden
Persoonsvragenlijst	Leeftijd, geslacht en persoonlijk maandinkomen Geboorteland van respondent en van ouders respondent Contracturen, gewerkte uren, werklocaties Gebruik vervoermiddelen en vervoermiddelenbezit Reiskostenvergoedingen, rijbewijsbezit en bezit kaartsoorten Voorkeur gebruik vervoermiddelen en waardering verkeer en vervoer in woonomgeving Mogelijkheden en gebruik van Internet voorzieningen
Aanvullende vragenlijst (bijzonder onderwerp)	<u>Even</u> jaren: voorkeuren mbt autobezit en -gebruik, het milieu, de economie en de woonlocatie <u>Oneven</u> jaren: de impact van ICT op de mobiliteit ten behoeve van winkelen en werken, en de impact van sociale media op sociale netwerken en de mobiliteit voor sociale activiteiten
Mobiliteitsdagboekje	Bezochte locaties (pc6) en hoofdactiviteiten Verplaatsingen in termen van vertrek- en aankomsttijdstippen, volgorde gebruikte vervoerwijzen, afgelegde afstand, parkeerkosten, vertraging en reisgezelschap



Aanvullende data

Onderdeel	Welke gegevens bevat het?
Aanvulling uit registers (bv RDW en CBS)	Aanvullende autogegevens obv kenteken, zoals merk, model, bouwjaar, brandstofsoort, bijtelling Sociaal-economische kenmerken van buurten, zoals aantal banen en aantal inwoners
Aanvulling van PBL	Ruimtelijke kenmerken en kenmerken transportsysteem, zoals hemelsbrede afstand van iedere postcode tot centrum van regio, dichtstbijzijnde op-/afrit autosnelweg, dichtstbijzijnde (Intercity) station, dichtstbijzijnde metro-, tram- en bushalte met verschillende frequenties
Aanvulling uit reisplanners	Reisafstanden en reistijden voor auto, fiets en OV berekend met reisplanners
Aanvullingen van KNMI	Weergegevens per dagdeel per landsdeel



Teaser



Webpagina voor invullen locaties, activiteiten en tijdstippen


Mobiliteitspanel Nederland x
https://mobiliteitspanel.tns-nipo.com/Dagboek

TNS Nipo ingelogd | Log uit

Home Mijn adressen Dagoverzichten Wachtwoord wijzigen

Dag 1 Dag 2 Dag 3



Dagoverzicht maandag 24 augustus 2015

 Uw volgende locatie was **Winkel 1** Locatie aanpassen






Hoe laat kwam u daar aan? ik ben pas de volgende dag aangekomen

Wat deed u daar?

Hoe laat bent u daar vertrokken? ik ben daar de rest van de dag gebleven

Waar ging u toen naartoe?  

Uw bezochte locaties van vandaag

	Locatie	Aankomsttijd	Activiteit	Vertrektijd
00.00	 Thuis		Activiteiten thuis	07.30
	Basisschool	07.45	Halen of wegbrengen van personen	08.12
	Kantoor	09.03	Betaald werk op vaste locatie	17.32
	Winkel 1			
07.30				
07.45				
08.12				
09.03				
17.32				
23.59				

[Top](#)

© 2013-2015 TNS NIPO. All rights reserved. Helpdesk via 0800-0200862 of via mpn@tns-nipo.com



Webpagina voor invullen verplaatsingen en ritten: keten



TNS Nipo

Ingelogd | Log uit

[Home](#) [Mijn adressen](#) [Dagoverzichten](#) [Wachtwoord wijzigen](#)

Onderstaande vragen gaan over uw verplaatsing op **24-08-2015** van **Kantoor** naar **Winkel 1** tussen **17.32u** en **18.12u**.

Uw reeds ingevoerde vervoermiddelen

Vervoermiddel	Verwijderen
Lopen	
Openbaar vervoer - Trein	

Bent u daarna nog van vervoermiddel gewisseld of overgestapt?

Ja Nee

Welk vervoermiddel heeft u vervolgens voor deze verplaatsing gebruikt?

Tram

Met hoeveel mensen reisde u samen?

Ik reisde alleen

Doorgaan

Annuleren



Vragen?

Sascha Hoogendoorn-Lanser

sascha.hoogendoorn@minienm.nl

06-21160292

www.kimnet.nl/mobiliteitspanel-nederland.nl