



Ministerie van Infrastructuur en Milieu

# Trends in fietsgebruik

Lucas Harms

Kennisinstituut voor  
Mobiliteitsbeleid  
Universiteit van Amsterdam

3 september 2015



# Trends in fietsgebruik

- A. Toenemende drukte?
- B. Sociale en ruimtelijke verschillen
- C. Fiets in de keten
- D. Meer en verder op de e-fiets
- E. Meer met beleid



# Trends in fietsgebruik

- A. Toenemende drukte?
- B. Sociale en ruimtelijke verschillen
- C. Fiets in de keten
- D. Meer en verder op de e-fiets
- E. Meer met beleid







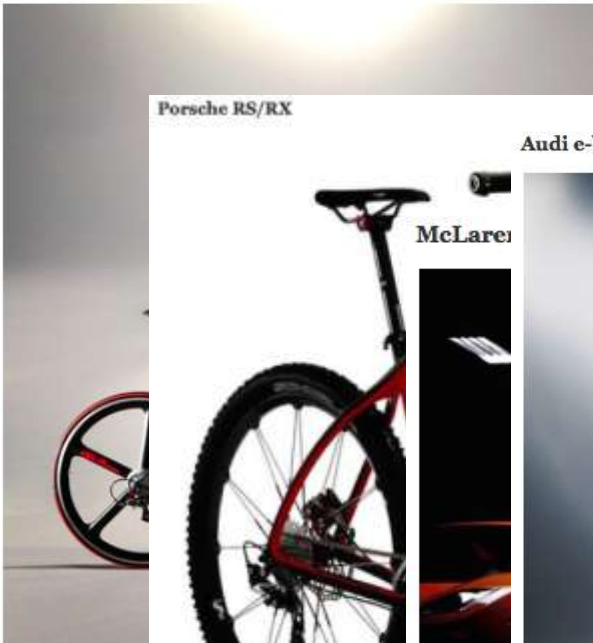
BMW Cruise e-bike



Alfa Romeo 4C IFD



Porsche RS/RX



Audi e-bike

McLaren





# Fietsen is booming

About us | Blog | **Campaigns** | Forum, rides and local | Advice | Products and services | Membership and

Go Dutch?



## The next Mayor of London should commit to continental-standard cycling infrastructure

Please sign the [Love London, Go Dutch petition](#)

### Why we'd love London to Go Dutch...

We're calling on the Mayor of London to build continental-standard cycling infrastructure in the capital, the freedom to cycle, whatever their route, and whatever their destination.

Most people are scared to cycle on London's roads because of the high volumes and speeds of motor

Some put up with inconvenient detours on minor roads but, more often, Londoners don't cycle at all.

Yet politicians and city planners refuse to dedicate space to cyclists because they're wedded to outmo

When bike lanes or tracks have been installed, they've usually been poor quality, doing little to encourage

Safer  
Go  
Dutch!  
e  
les  
romises  
Square  
rk  
allery  
he 1970s

THE TIMES | THE SUNDAY TIMES | TIMES+ | Login | Subsc

your  
a cyc

THE **TIMES**

## Cities fit for cycling

THE TIMES | Cities fit for cycling homepage | Join The Times campaign

## Commuting by bike soars by nearly a fifth



Kaya Burgess  
Last updated at 12:33AM, March 6 2013

The number of commuters cycling to work has risen to more than three quarters of a million people in England and Wales, census data shows, as workers choose the bicycle as an affordable and healthy way to travel.

The popularity of commuting by bike has increased by 17 per cent to more than 760,000 people in the past ten years, an increase of 110,000 in 2001.

Cycling to work has soared in popularity  
Times photographer, Mary Turner

Print

Share via

Facebook

Twitter

Google+

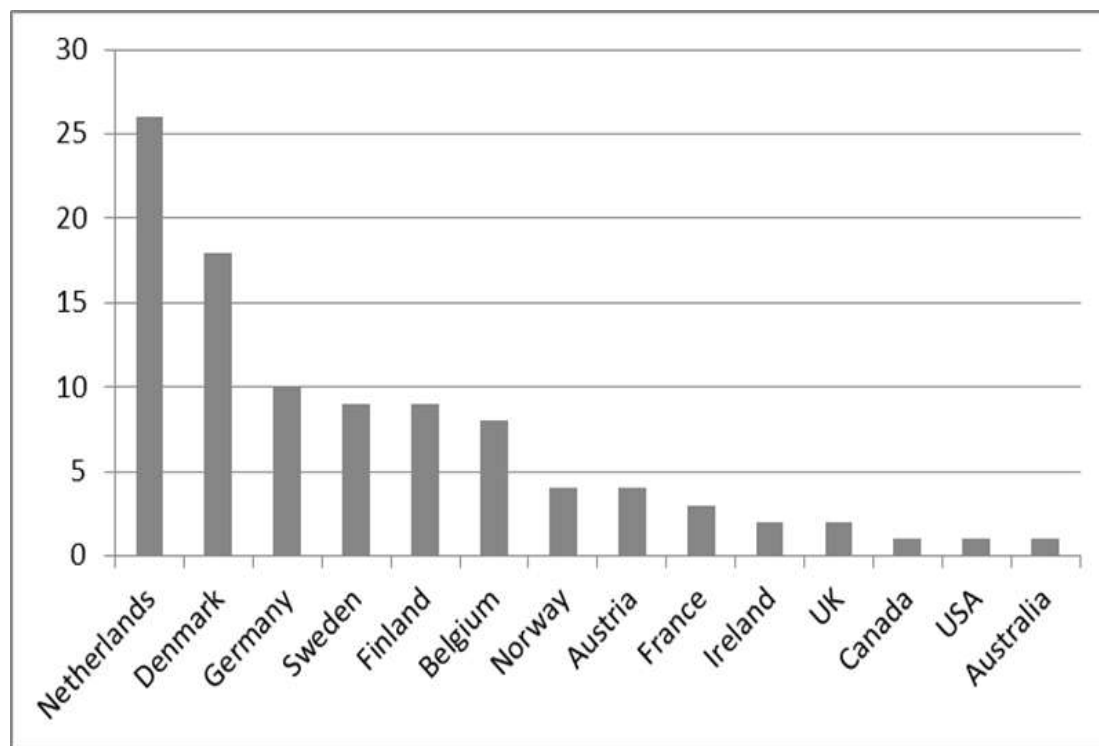






Wat is het aandeel van de fiets in de totale mobiliteit (aantal verplaatsingen van Nederlanders)?

- A. 5%
- B. 15%
- C. 25%
- D. 35%



Bron: Buehler and Pucher 2012



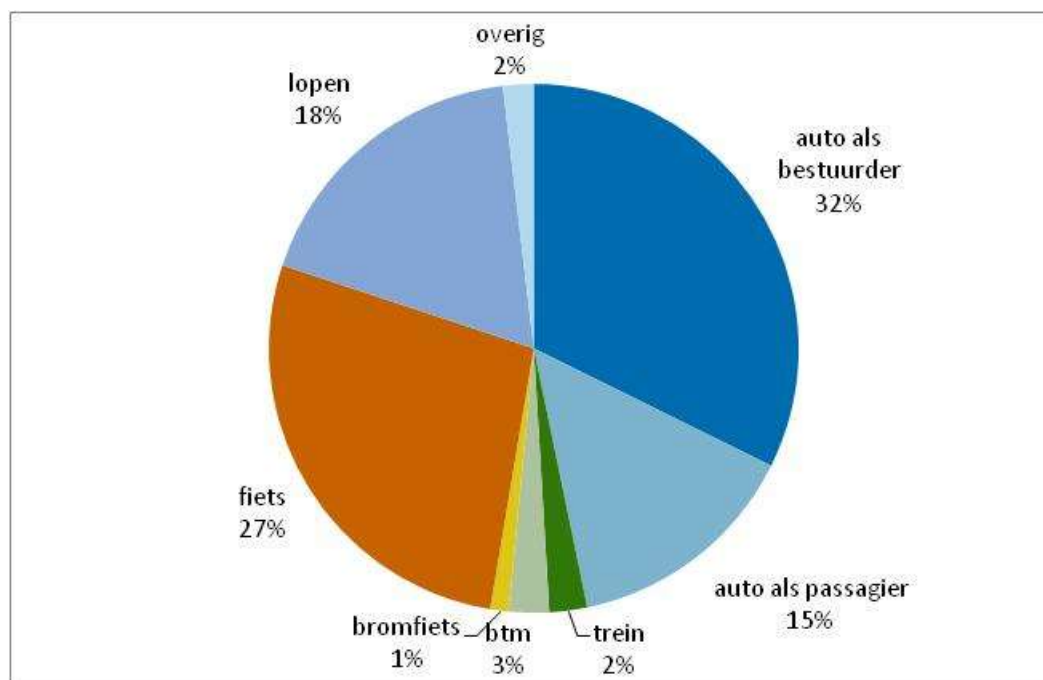
Is fietsen in Nederland booming?  
Ontwikkeling fietsaandeel (als % van alle verplaatsingen) is...

- A. Toegenomen
- B. Gelijk gebleven
- C. Afgenomen



## Fietsgebruik in...

<b>2010</b>	<b>~ 25%</b>
<b>2005</b>	<b>~ 25%</b>
<b>2000</b>	<b>~ 25%</b>
<b>1995</b>	<b>~ 25%</b>
<b>1990</b>	<b>~ 25%</b>
<b>1985</b>	<b>~ 25%</b>



Bron: KiM Mobiliteitsbeeld 2014/2015



# Trends in fietsgebruik

A. Toenemende drukte?

B. Sociale en ruimtelijke verschillen

C. Fiets in de keten

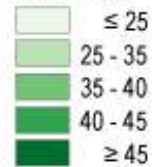
D. Meer en verder op de e-fiets

E. Meer met beleid

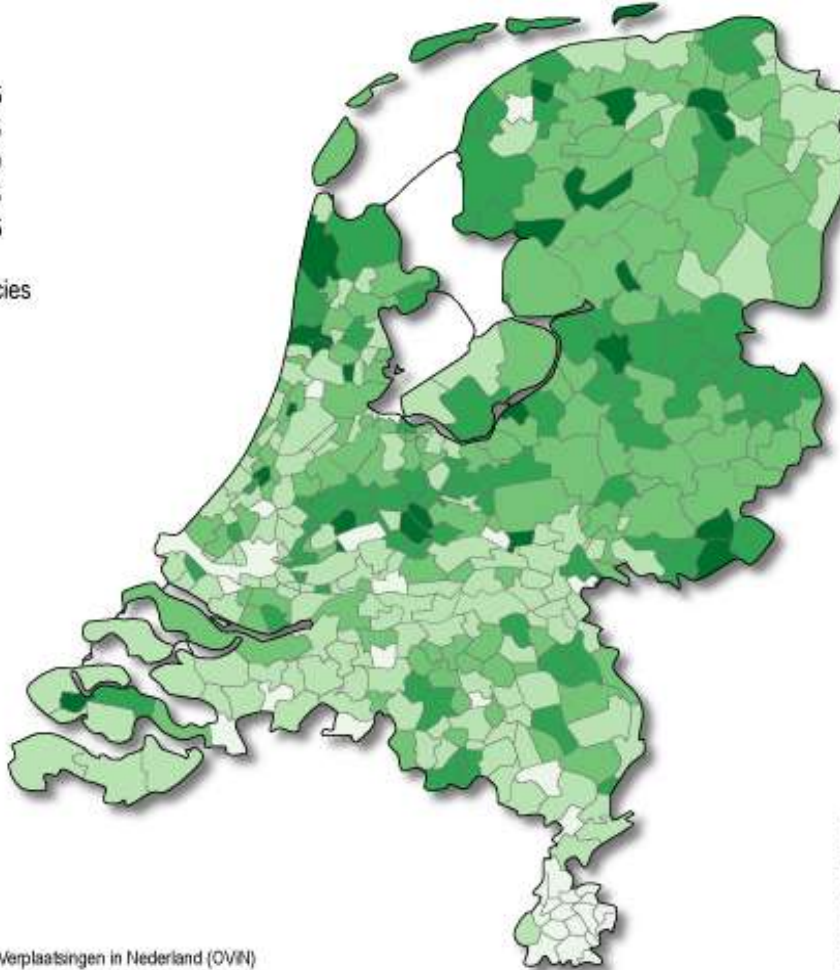


## Fietsgebruik 2010-2013 per gemeente, bij afstand van < 7,5km

Percentage



— provincies



Bron: Onderzoek Verplaatsingen in Nederland (OVIN)

www.zorgatlas.nl

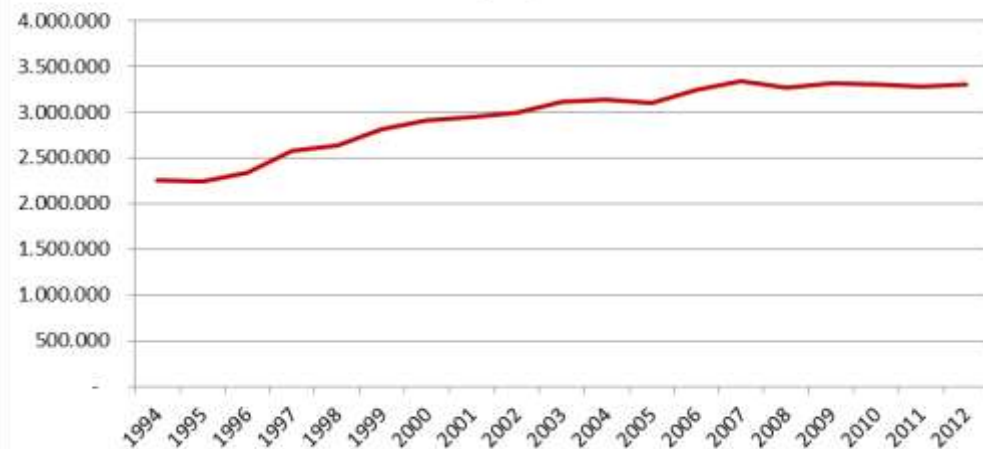
... maar grote  
**ruimtelijke**  
verschillen...



## In stedelijke gebieden neemt fietsgebruik toe...



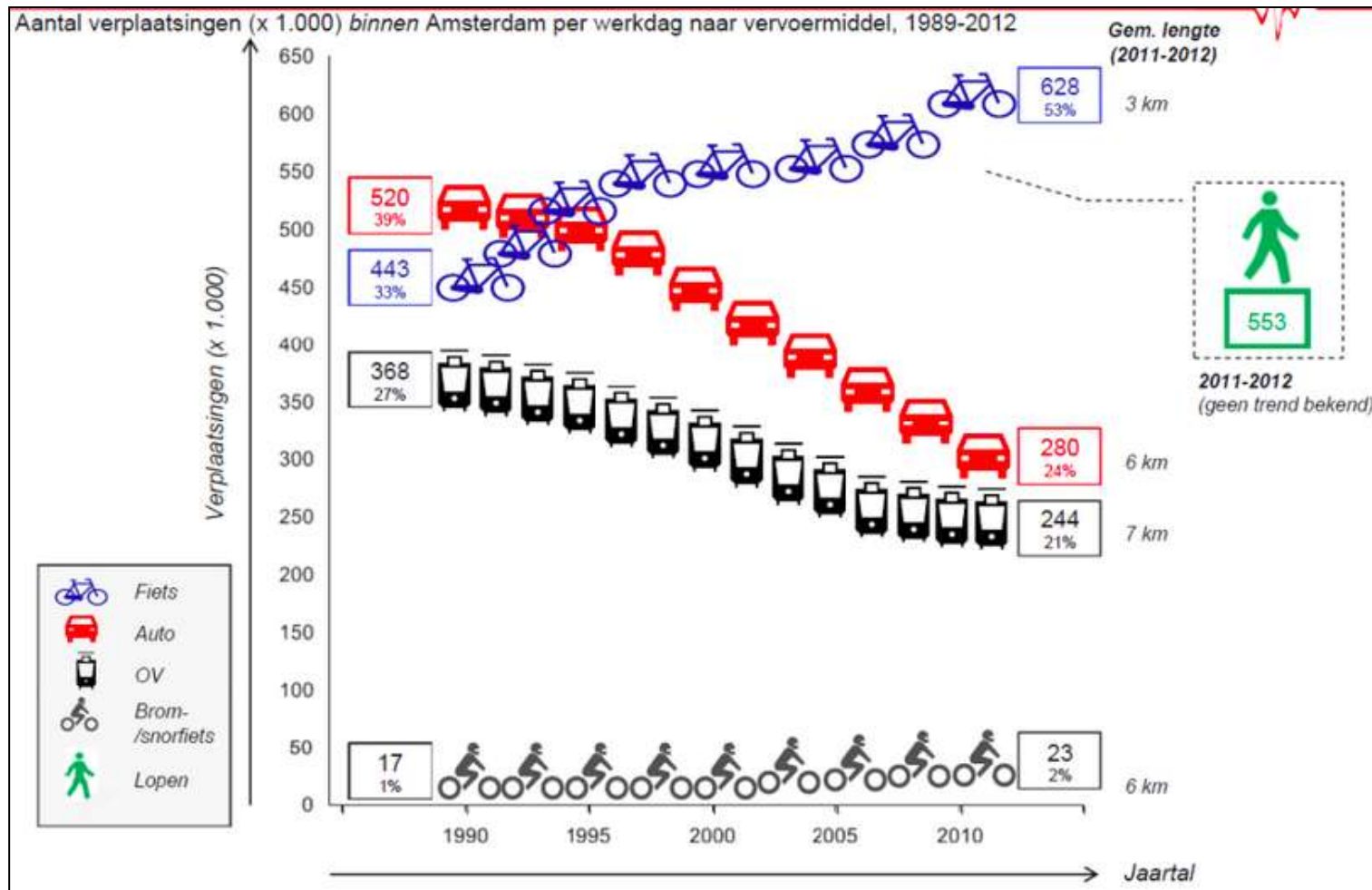
**miljoenen fietsverplaatsingen per dag,  
stedelijk gebied**



Bron: Analyses UvA (Harms et al. 2014)

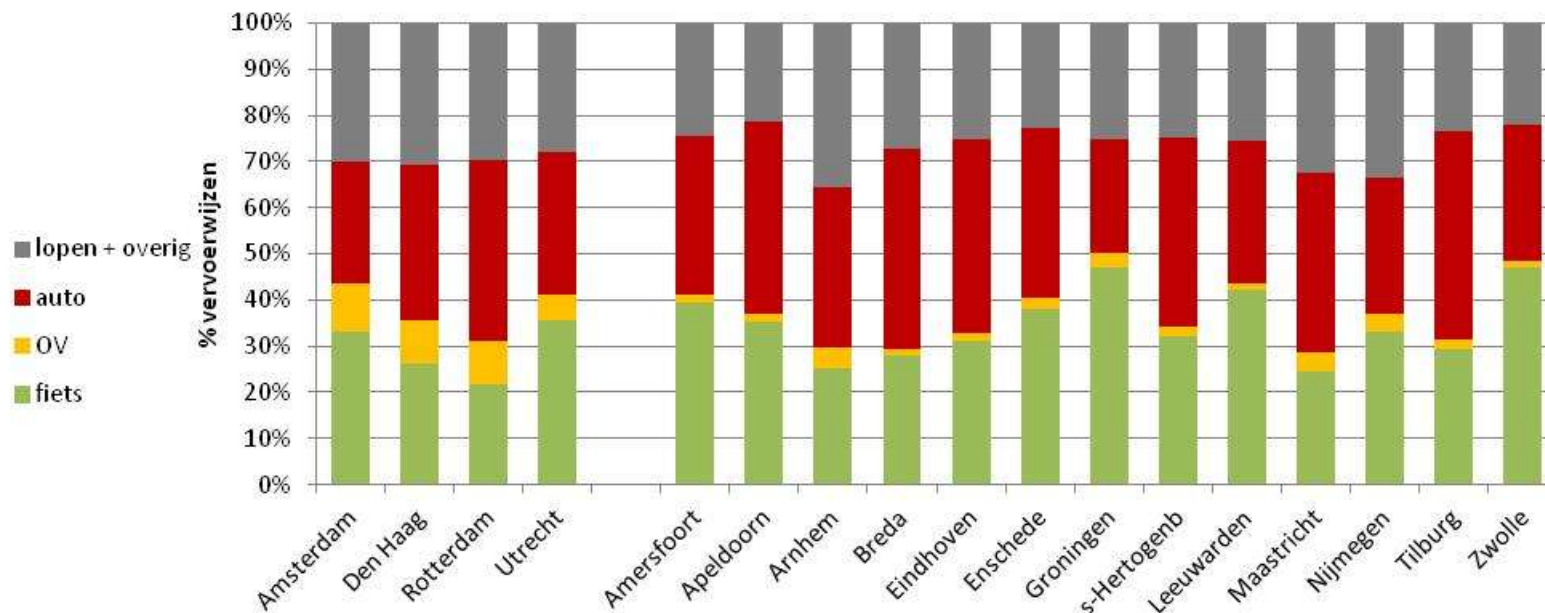


# zoals in Amsterdam...





maar niet in alle steden...



Bron: KiM Mobiliteitsbeeld 2014

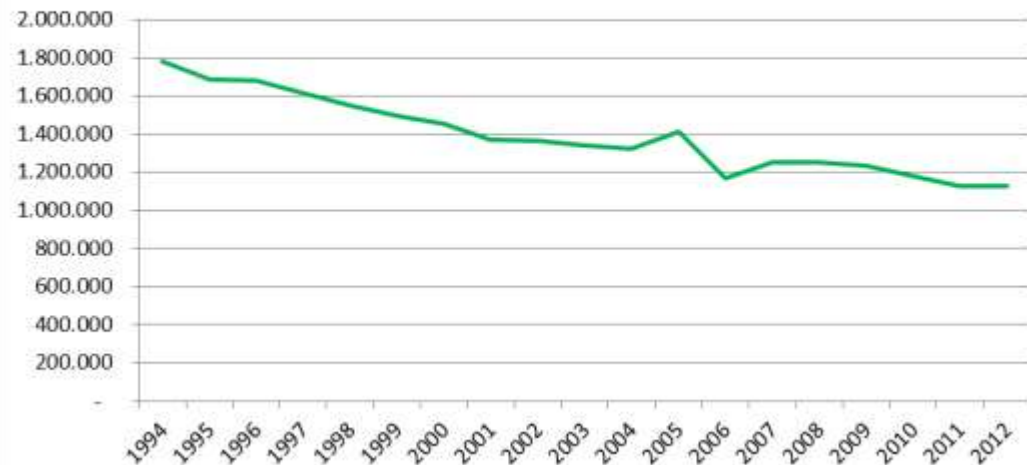




... en zeker niet op het platteland...



**miljoenen fietsverplaatsingen per dag,  
platteland**



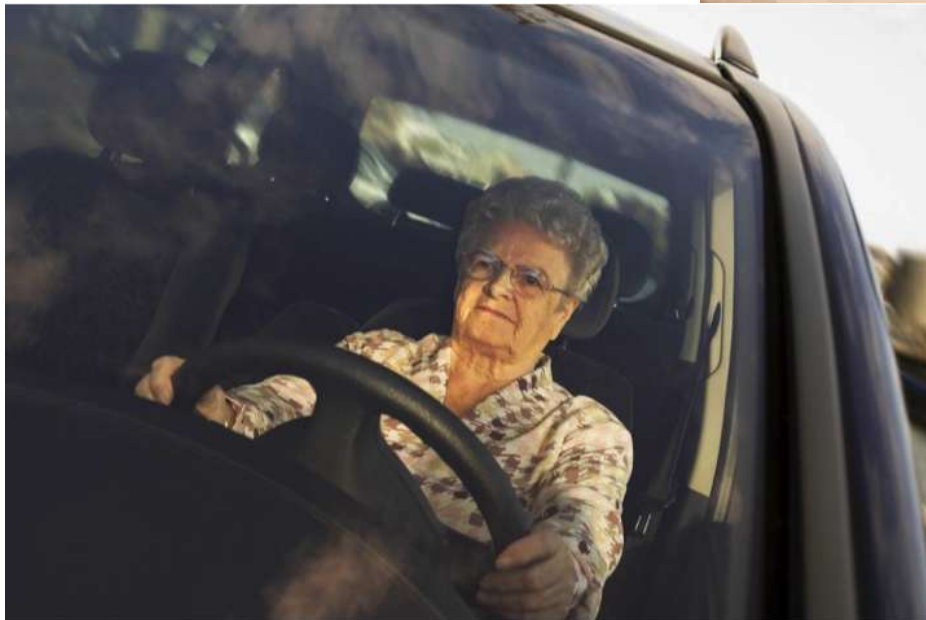
Bron: Analyses UvA (Harms et al. 2014)



# ... en grote **sociale** verschillen...



**Baby-boomers**  
fietsen vaker en over  
grotere afstanden  
(ook vaker per auto)



## Jongvolwassenen (18-30)

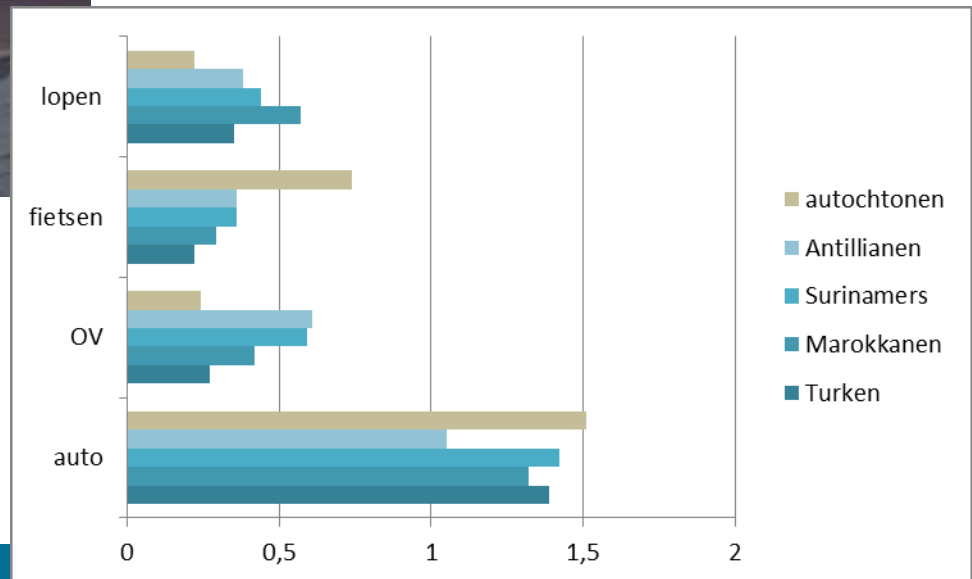
fietsen vaker en maken minder gebruik van de auto, met name in stedelijke gebieden



Bron: Analyses UvA (Harms et al. 2014)



# Niet-westerse allochtonen fietsen weinig en aandeel in bevolking neemt toe



Bron: SCP 2008



# Samengevat...

Landelijk een stabiel hoog niveau van fietsgebruik, maar onderliggend zijn zeer grote sociale en ruimtelijke verschillen en trends zichtbaar

**Ruimtelijk:** met name in stedelijke gebieden neemt fietsgebruik toe (in plattelandsgebieden is een afname zichtbaar)

**Sociaal:** met name jongvolwassenen en ouderen fietsen vaker en verder



# Trends in fietsgebruik

- A. Toenemende drukte?
- B. Sociale en ruimtelijke verschillen
- C. Fiets in de keten
- D. Meer en verder op de e-fiets
- E. Meer met beleid



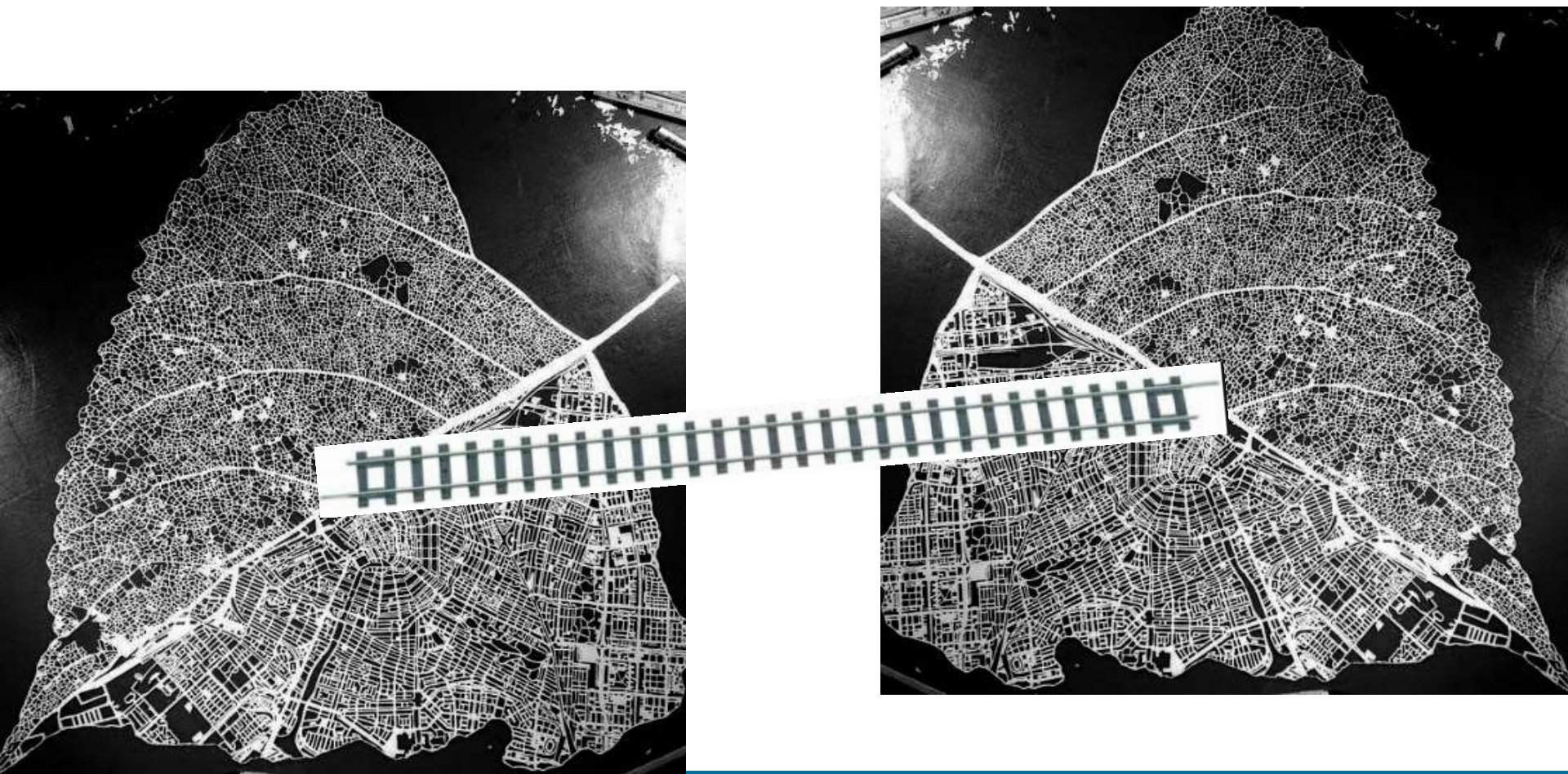
## Sterke groei van fiets + trein







# Sterke groei van fiets + trein





# Reikwijdte van stations

	<b>N</b>	<b>&lt; 1 km</b>
Alle stations	388	19%
- Groot IC station	17	1%
- Stop station	216	9%

Bron: Kager et al. 2015





# Reikwijdte van stations

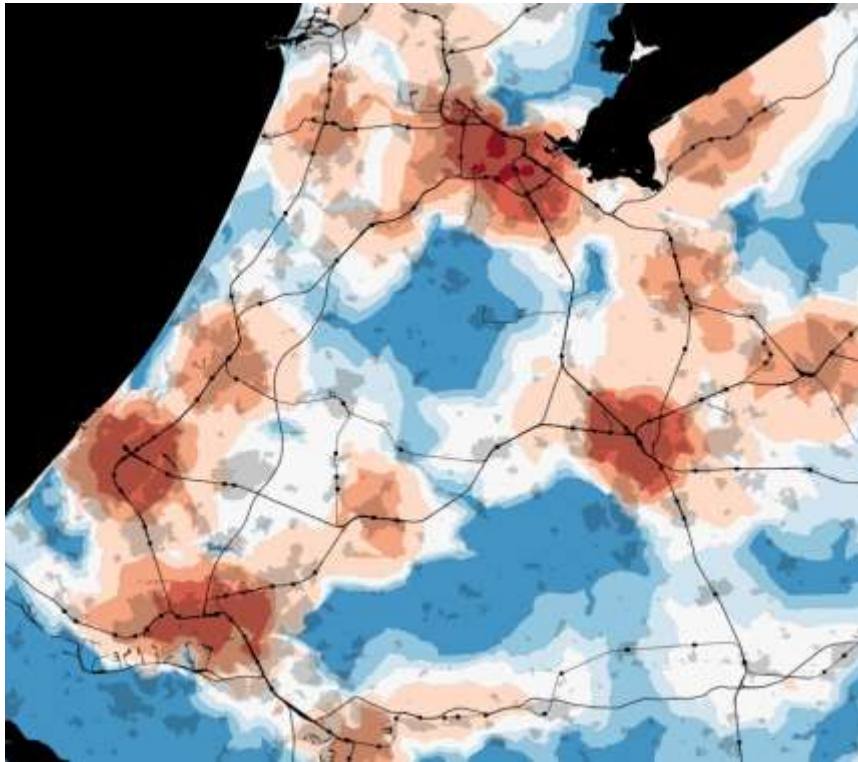
	<b>N</b>	<b>&lt; 1 km</b>	<b>&lt; 7.5 km</b>
Alle stations	388	19%	81%
- Groot IC station	17	1%	24%
- Stop station	216	9%	54%

Bron: Kager et al. 2015





# Potentie van fiets-trein



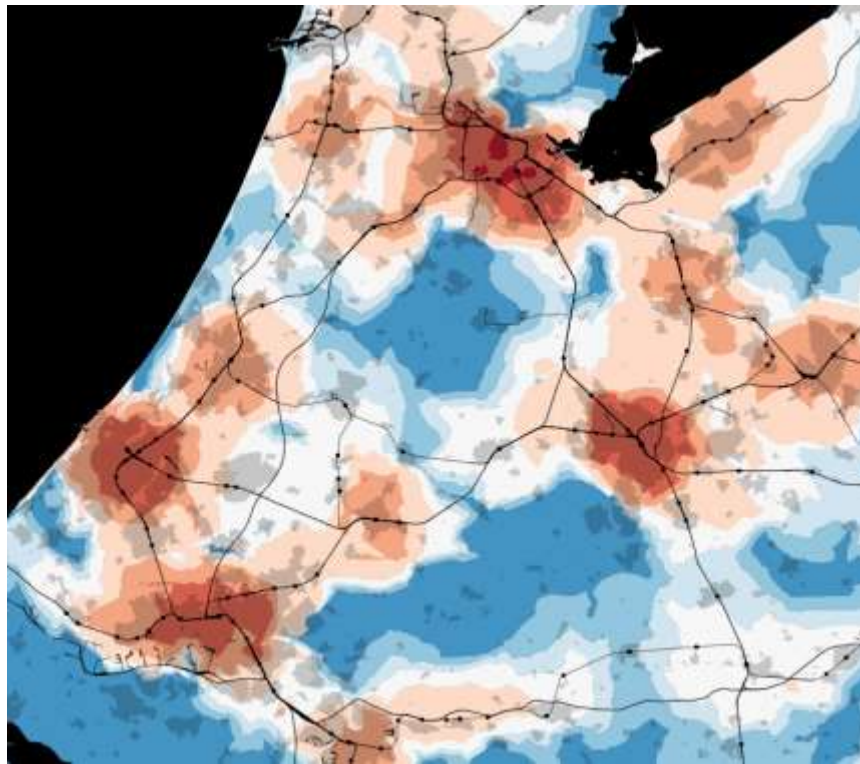
← #vertrekkende treinen per uur  
binnen 20 minuten fietsen

Bron: Kager et al. 2015



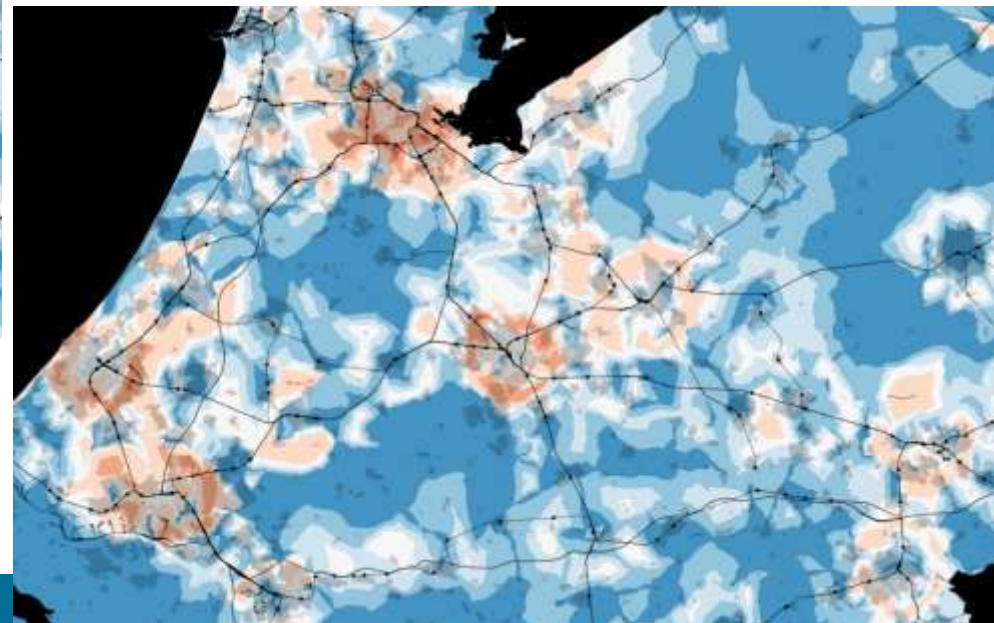


# Potentie van fiets-trein

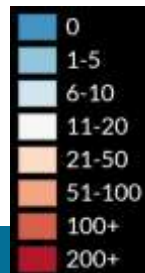


← #vertrekkende treinen per uur binnen 20 minuten fietsen

Additioneel #vertrekkende treinen binnen 20 min. fietsen per e-fiets



Bron: Kager et al. 2015



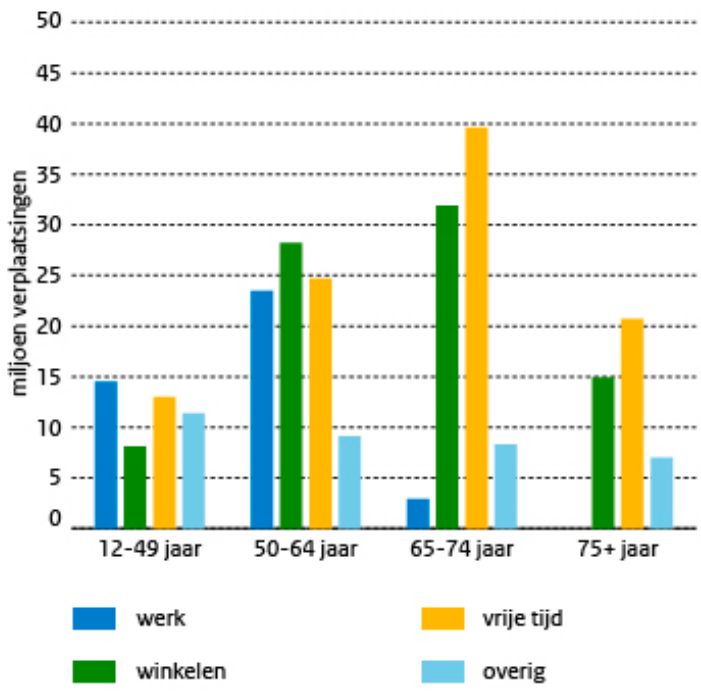
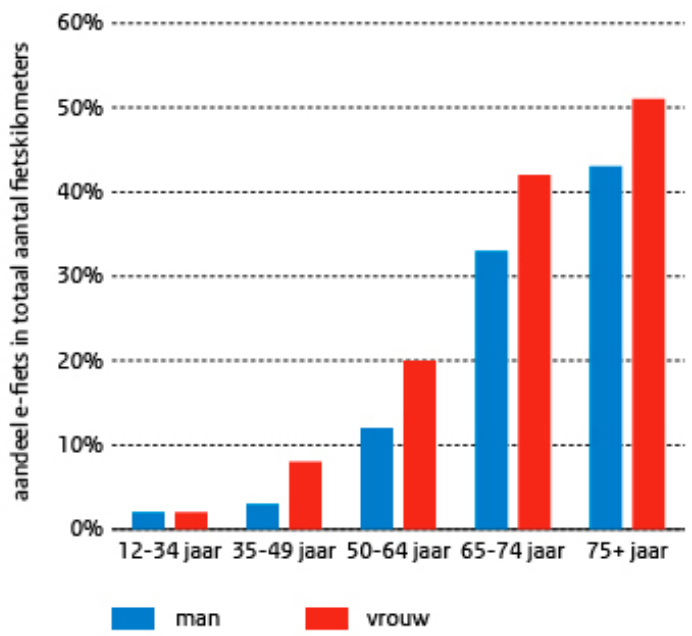


# Trends in fietsgebruik

- A. Toenemende drukte?
- B. Sociale en ruimtelijke verschillen
- C. Fiets in de keten
- D. Meer en verder op de e-fiets
- E. Meer met beleid



# Vooral ouderen maken gebruik van e-fiets



Aandeel van de e-fiets in het totaal aantal fietskilometers naar leeftijd en geslacht (links) en e-fietsverplaatsingen naar motief (rechts). Bron: CBS OVIn 2013; bewerking KiM.

Bron: KiM Mobiliteitsbeeld 2014



# Impact op mobiliteitsgedrag

- Vaker en verder per e-fiets
- Minder vaak per auto

*"Ik gebruik de e-fiets veel vaker dan ik op voorhand had verwacht. Als ik nu naar de stad wil [8 km enkele reis] pak ik automatisch de e-fiets en laat ik de auto staan."*

*"Ik had niet verwacht dat ik e-fietsen zo fijn zou vinden! Het is zoveel leuker en prettiger dan in een auto zitten. Het gevoel van e-fietsen is vergelijkbaar met het drinken van een goed glas wijn."*

Bron: Jones, Harms en Heinen 2015





# Voordelen van de e-fiets

- Kost minder bewegingsenergie
- Verder reizen
- Nieuwe bestemmingen ontdekken
- Meer flexibiliteit dan OV en een alternatief voor de auto

Bron: Jones, Harms en Heinen 2015



# Nadelen van de e-fiets

- Kosten: aanschaf + vervanging
- Techniek: laadtijd en reikwijdte accu
- Stigma: 'valsspelen'
- Stedelijke inrichting: parkeren, laden en diefstal
- Veiligheid: gewicht van de fiets
- Veiligheid: anticiperen en aanpassen

Bron: Jones, Harms, Heinen 2015



# Trends in fietsgebruik

- A. Toenemende drukte?
- B. Sociale en ruimtelijke verschillen
- C. Fiets in de keten
- D. Meer en verder op de e-fiets
- E. Meer met beleid



# Ingrediënten voor succesvol fietsbeleid

**HARDWARE:** nieuwe en verbeterde fietsinfra, fiets in de keten, autogebruik ontmoedigen (bijv. met parkeerbeleid)

**SOFTWARE:** educatie en informatie

**ORGWARE:** organisatie en implementatie van beleid (monitoring op meetbare en haalbare doelen, betrokkenheid en participatie, flexibiliteit en adaptiviteit)

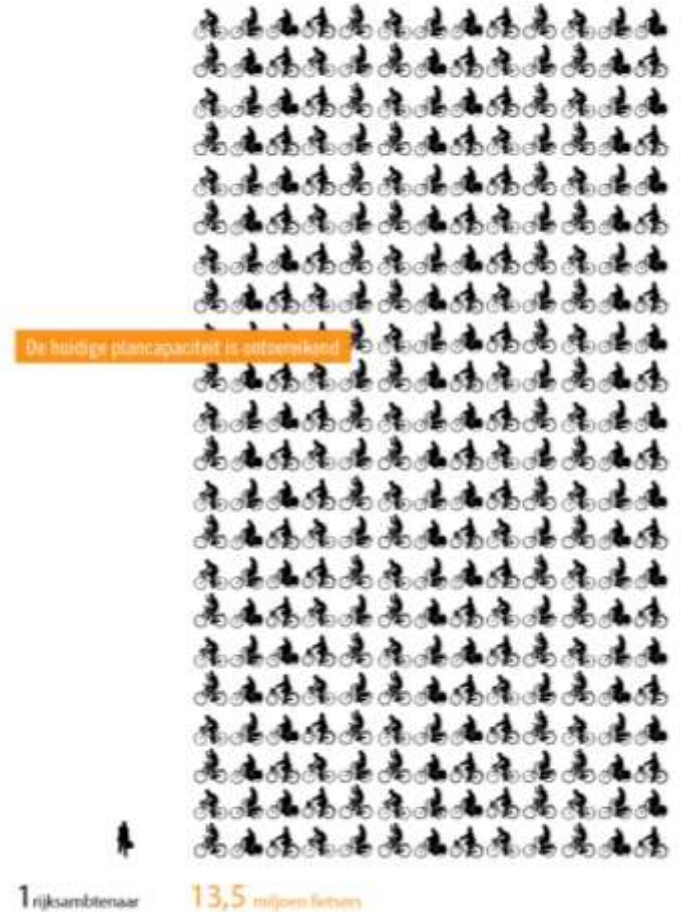
**CONTEXT:** sociaal en ruimtelijk

Bron: Harms et al. 2015



# Uitdagingen voor beleid

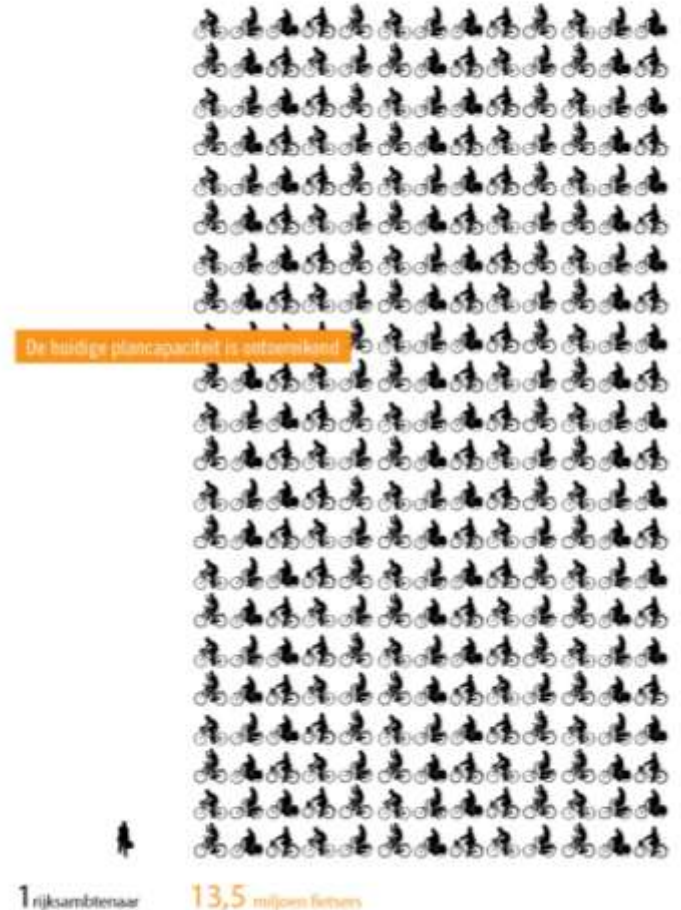
- Gedecentraliseerd fietsbeleid en de rol van de rijksoverheid





# Uitdagingen voor beleid

- Gedecentraliseerd fietsbeleid en de rol van de rijksoverheid
- Schaalsprong in steden, kansen op platteland
- Van re-actief naar pro-actief rond fiets en OV
- Transitie naar meer en verder op de e-fiets?
- Hardware + software + orgware met oog voor sociaal-ruimtelijke context!



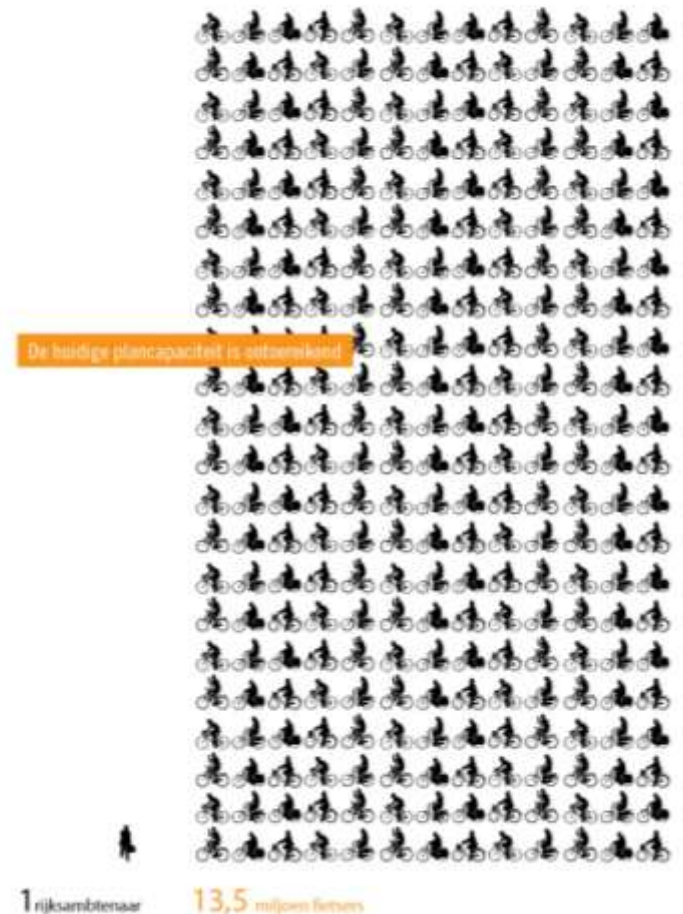


# Dank voor jullie aandacht!

**Lucas Harms**

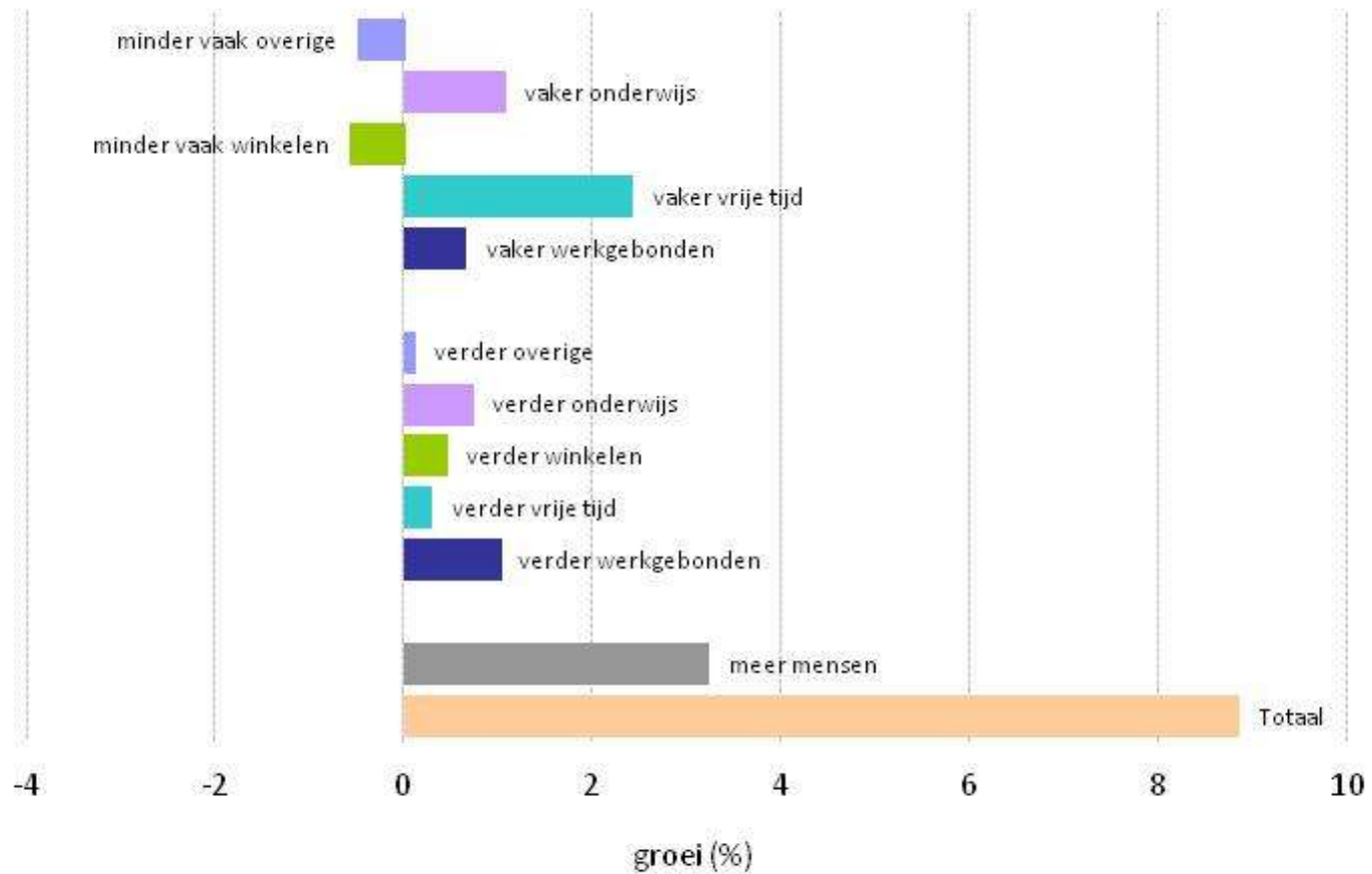
Kennisinstituut voor Mobiliteitsbeleid  
Universiteit van Amsterdam

lucas.harms@minienm.nl  
06-117 292 89





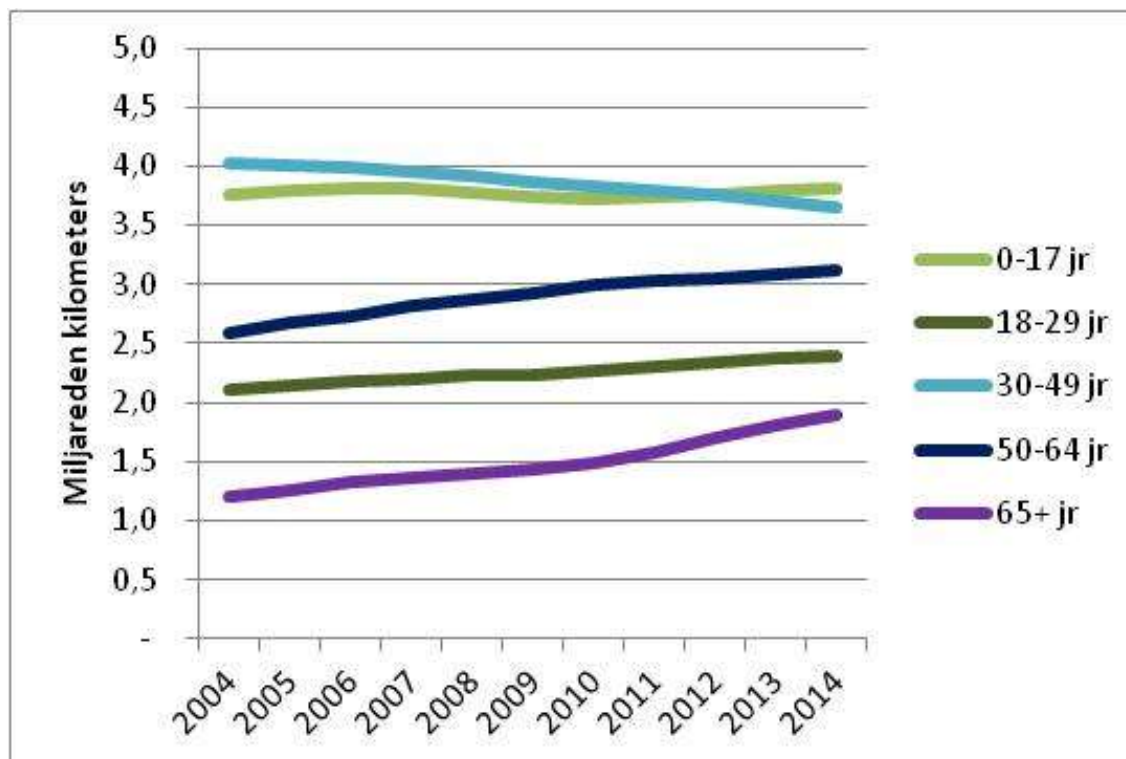
### Fiets km-decompositie, 2004-2014







# Verschillen naar leeftijd



Bron: KiM Mobiliteitsbeeld 2014/2015