

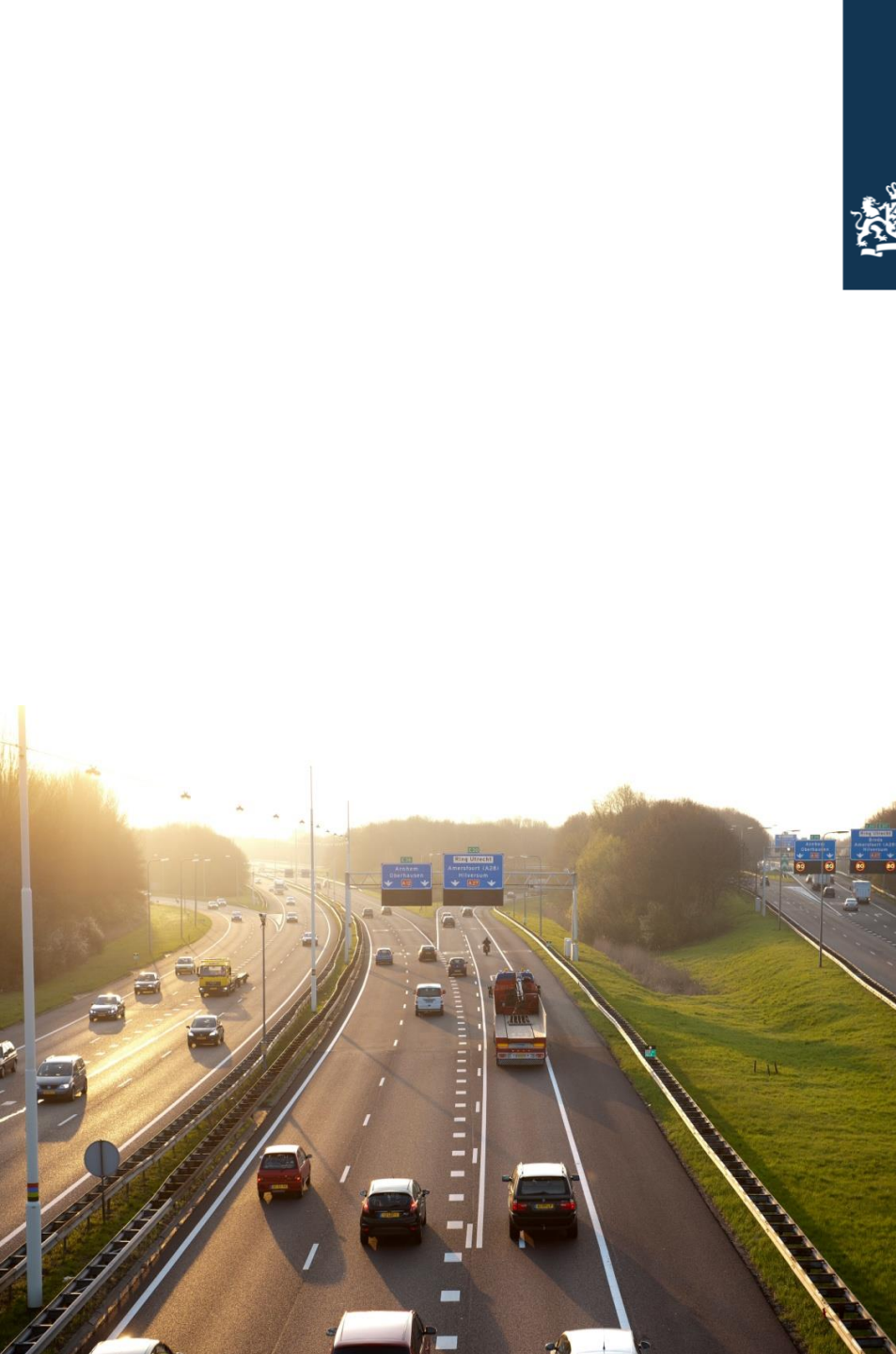


Ministerie van Verkeer en Waterstaat

Maat- en meerwerk in het MPN

Casus:
Reisinformatie voor het wegverkeer

Nina Schaap
Kennisinstituut voor
Mobiliteitsbeleid



#1

?

#2

#3

Inzichten uit het MPN



- Veranderingen in leven en mobiliteit
- Verdieping (internetgebruik, houding)
- Doelgroepen in beeld



MPN: oplossing voor alles?

- Soms nét niet die ene vraag gesteld,
- Of aan onvoldoende mensen,
- Of de tussenliggende periode is te lang



Maatwerk? Meerwerk?

- Maatwerk:
 - Bestaande MPN-respondenten
 - Aanvullende vragen
- Meerwerk:
 - Eenmalig nieuwe respondenten
 - Dezelfde vragen of onderdelen
- In elk geval: uitbreiding bestaande MPN-data





Wat vragen?

- Dagboekje
- Vragenlijst
 - Personen
 - Huishoudens

TNS Nipo

Home | Mijn adressen | Dagoverzichten | Wachtwoord wijzigen

Dag 1 | Dag 2 | Dag 3

Dagoverzicht maandag 24 augustus 2015

Ter controle lopen we nu de locaties na die u vandaag heeft bezocht. U kunt nu per locatie aangeven of deze gegevens kloppen.

Uw bezochte locaties van vandaag

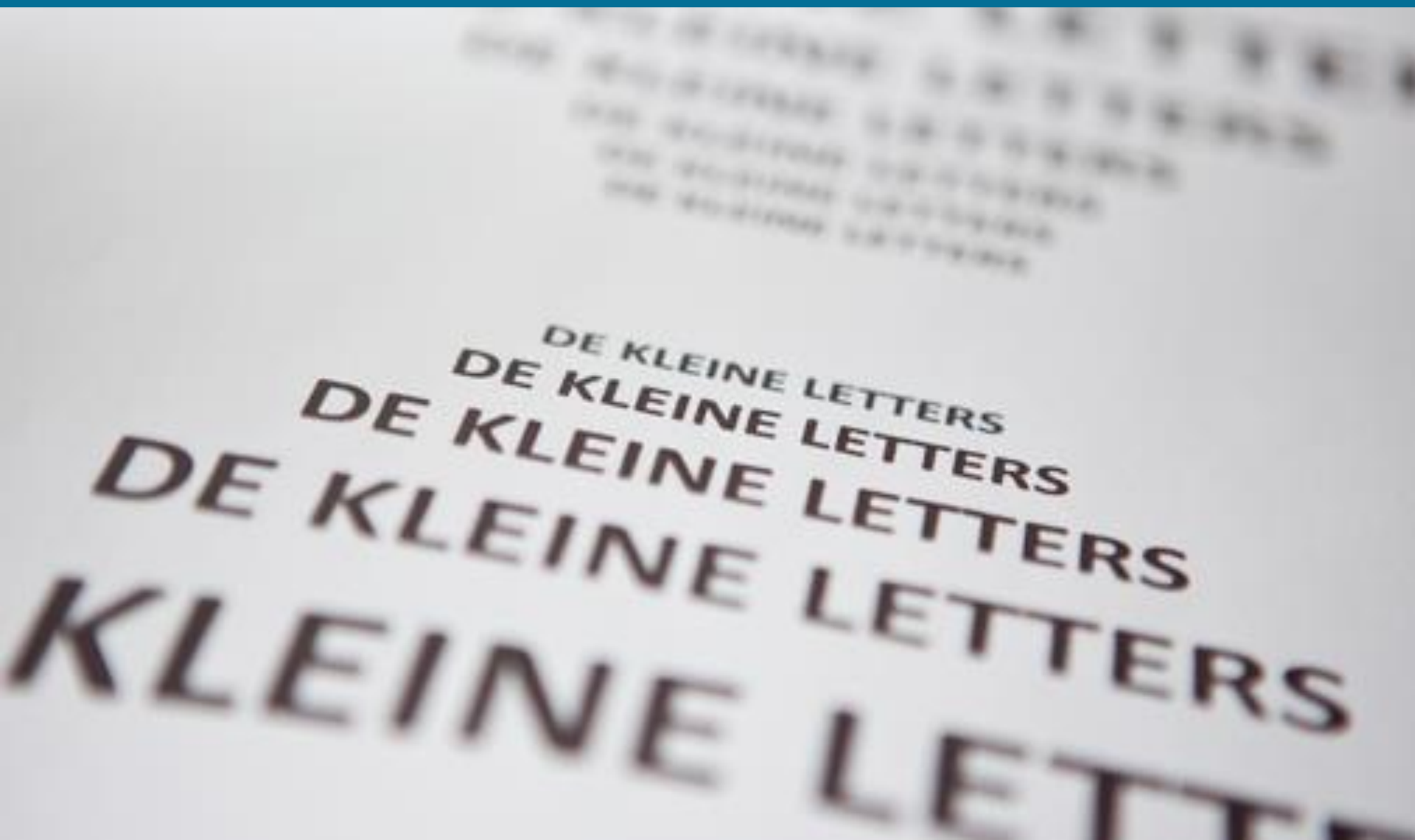
Vertrektijd
07.30
08.12
17.32
18.37
20.04
21.48
23.59

U was tussen 09.03u en 17.32u op locatie Kantoor.
Klopt dat?
 Ja Nee



De voor- en nadelen op een rijtje

- Voordelen:
 - Slimme selectie van respondenten
 - Combineren data
 - Verrijking MPN
 - Mogelijkheid herhaald uitvragen (longitudinaal)
- Nadelen:
 - Niet voor alles geschikt
 - Altijd voldoen aan de voorwaarden





De kleine lettertjes

- Integriteit en timing hoofdonderzoek
- Wetenschappelijke vraag
- Partners unaniem akkoord
- Data openbaar





Voorbeelden maatwerk

- Attitudes van jongeren (Goudappel Coffeng ism YoungWorks)
- Bezit en gebruik van navigatiesystemen (KiM in opdracht van DGB)
- Monitor gebruik, effectiviteit en tevredenheid van/over wegverkeersgerelateerde informatiediensten (Goudappel Coffeng)



Casus: Navigatiesystemen

- Maatwerk: Extra vragen aan 4000 MPN-leden
- Slimme selectie
 - Automobilisten, gebruik auto, voorkeuren
- Combinatie bestaande data en extra vragenlijst
 - Frequentie motieven, autobezit, smartphone/tablet
- Aanvulling op MPN
 - Jaarkilometrage, houding tav files en veiligheid



Bevindingen

- 9 op de 10 heeft navigatie, vaak meer dan één type
- Gebruik: meeste nomadisch systeem



- 1/3 krijgt filemeldingen
 - Mannen vaker dan vrouwen
 - Hoog kilometrage vaker dan minder mobiele
 - Gadget-fans vaker dan anderen



Stellingen: wat zou u antwoorden?

- “Ik begrijp de route-adviezen van mijn navigatie altijd.”
 - 60%: begrijpelijk; 7% echt niet
- “Ik zou meteen een nieuwe aanschaffen als mijn navigatiesysteem kapot was.”
 - 55%: ja
- “Ik heb vaak last van files.”
 - 65%: nee, niet vaak



Vervolg op korte en iets langere termijn



- Vervolgstudie effecten op de weg: dit najaar
- Aanvullende studie WVL en Goudappel Coffeng



Wat u wilt onthouden van dit verhaal

- MPN biedt veel inzichten, vooral door combinatie verschillende bronnen
- Extra vragen mogelijk
 - Maar niet over ketchup!
- Navigatiesystemen: goed voorbeeld MPN-maatwerk
- Voor aanvraag maatwerk: Sascha Hoogendoorn-Lanser



Vragen, of interesse in aanvullend onderzoek?

Nina Schaap, nina.schaap@minienm.nl

Projectleider en contactpersoon MPN:

Sascha Hoogendoorn-Lanser, sascha.hoogendoorn@minienm.nl

06-21160292

Kijk ook op www.kimnet.nl/mobiliteitspanel-nederland voor alle genoemde onderzoeken en nieuws!